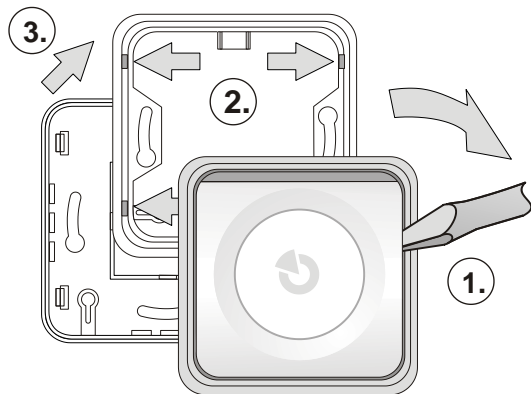


Zbernicová vnútorná siréna JA-110A

Výrobok je komponentom systému **JABLOTRON 100**. Je určený na indikáciu poplachu vnútri objektu a možno ho využiť aj na ďalšie akustické signalizácie. Stlačením sirény možno poplach utíšiť (= potvrdenie osoby v objekte) alebo vyvolať tiesňový poplach (voliteľná funkcia). Výrobok má inštalovať preškolený technik s platným certifikátom Jablotronu.

Inštalácia

Siréna sa inštaluje priamo na omietku alebo na prístrojovú inštaláciu krabicu (bez spodnej časti plastu).



1. Vyberte teleso sirény z rámika - zapáčením skrutkovačom vo zvislom otvore (1.).
2. Zatláčením na západky (2.) zložte rámik (3.).
3. Pripravte vhodný otvor (priechod) a prevlečte kábel zbernice.
4. Priskrutkujte plast na vybrané miesta.

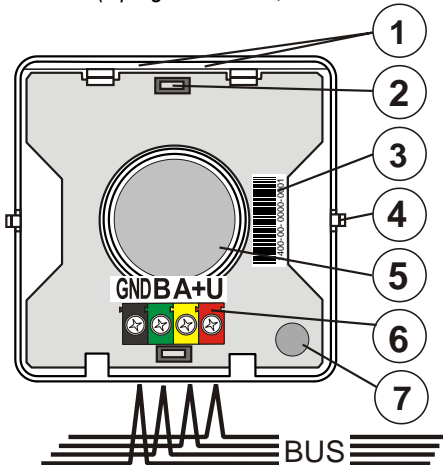


Zbernica sa musí pripájať vždy pri úplne vypnutom napájaní systému!

5. Pripojte kábel zbernice.
6. Skompletizujte zostavu sirény. Pozor, sabotážny kontakt (7) sa musí nachádzať nad magnetom v spodnom plaste. Ak sirénu montujete na inštaláciu krabicu (bez spodného plastu), premiestnite magnet do rámika sirény.
7. Ďalej postupujte podľa inštaláčného návodu ústredne. Základný postup:
 - a. Po zapnutí žltá kontrolka (1) blikaním indikuje, že siréna nie je priradená do systému.
 - b. V programe **F-Link** vyberte v karte **Periférie** požadovanú pozíciu a tlačidlom „Priradiť“ zapnite režim Učenie.
8. Stlačte sirénu (hore alebo dole), naučí sa a žltá kontrolka zhasne.

Poznámka:

- Sirénu možno do systému naučiť aj zadaním sériového čísla (3) v programe F-Link (prípadne čítačkou čiarových kódov). Zadávajú všetky čísla pod čiarovým kódom (napr. 1400-00-0000-0001).
- Ak chcete sirénu zo systému odobrať, vymažte ho z príslušnej pozície v ústrední (v programe F-Link, záložka Periférie).



Obr. 1: 1 – kontrolka; 2 – vnútorné tlačidlá; 3 – sériové číslo; 4 – čapy držiaka; 5 – piezo-siréna; 6 – svorky zbernice; 7 – sabotážny kontakt;

Nastavenie vlastností

Vlastnosti sa nastavujú v programe F-Link - karta **Periférie**. Na pozícii sirény použite voľbu **Vnútorné nastavenia**. Zobrazí sa

dialógové okno, v ktorom možno nastaviť: (* označuje nastavenie z výroby)

Sekcia: určuje, pre ktoré sekcie bude siréna húkať, prípadne signalizovať príchodové / odchodové oneskorenie a zapnutie ochrany. Z výroby je nastavené húkanie pre všetky sekcie.*

Reakcia: určuje, či bude siréna húkať na signál IW* (vnútorná výstraha) alebo EW (vonkajšia výstraha). Akustickú signalizáciu pri poplachu možno aj úplne vypnúť (ostatné funkcie ostávajú zachované).

Húkanie sirény: prerušované*, neprerušované
Obmedzenie doby húkania: 1, 2, 3*, 4, 5 minút.

Vyššia hlasitosť: ÁNO / NIE* - ovplyvňuje iba signalizáciu príchod./odchod. oneskorenia a zvukov pri zopnutí PG výstupov.

Pípnutie pri ovládaní sekcií: ÁNO / NIE* - ak je zapnuté, siréna píše pri zapnutí ochrany 1x, vypnutí ochrany 2x a vypnutí ochrany po poplachu 3x. Signalizuje sa iba pre nastavené sekcie.

Indikovať príchodové a odchodové oneskorenie: ÁNO / NIE* - signalizuje odchodové a príchodové oneskorenie v nastavených sekciách.

Ozvučenie PG výstupov:

Každému PG výstupu možno nastaviť zvukovú signalizáciu:

Zvuk 1 - pomalé pípanie 1 x za sekundu (po celú dobu zopnutia PG)

Zvuk 2 - rýchle pípanie 2 x za sekundu (po celú dobu zopnutia PG)

Zvuk 3 - 1x pípane pri zopnutí PG, 2 x pri rozopnutí PG

Zvuk 4 - dlhé pípanie na 20 sekúnd pri zopnutí PG

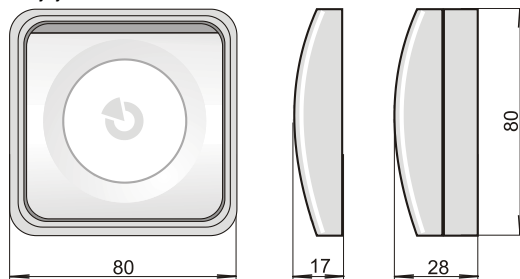
Priority funkcie sirény:

Najvyššiu prioritu má zvuk sirény, nižšiu prioritu má pípanie pri ovládaní a najnižšiu signalizácia zopnutia PG výstupov (PG1 vyššia ako PG2 atď.). Zvuk s vyššou prioritou vždy ukončí zvuk s nižšou prioritou.

Reakcia systému na stlačenie sirény

Z výroby je nastavené, že stlačenie sirény pri poplachu vypne akustickú signalizáciu a zároveň potvrdí prítomnosť človeka v objekte (odošle sa hlásenie). V karte **Periférie** v programe F-Link, možno v stĺpci **Reakcia** zmeniť stlačenie sirény na funkciu tiesňového tlačidla. Na stlačenie sirény bude systém reagovať tichým poplachom v sekcii, do ktorej je siréna priradená.

Ak je systém v režime **Servis**, možno dlhým stlačením sirény otestovať jej funkciu.



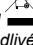
Technické parametre

Napájanie	zo zbernice ústredne 12 V (9...15 V)
Odber prúdu pri zálohe (kľudový)	5 mA
Odber prúdu pre výber vodiča	30 mA
Siréna	piezo elektrická, 85 dB/m
Rozmery	80 x 80 x 28 mm
Klasifikácia	stupeň 2
podľa	STN EN 50131-1, STN EN 50131-4
Pracovné prostredie	STN EN 50131-1 II. vnútorné všeobecné
Rozsah pracovných teplôt	-10 až +40 °C
Ďalej spĺňa	STN EN 50130-4, STN EN 55022, STN EN 60950-1



JABLOTRON ALARMS a.s. prehlasuje, že výrobok JA-110A je navrhnutý a vyrobený v zhode s harmonizačnými právnymi predpismi Európskej únie: smernica č.: 2014/35/EU, 2014/30/EU, 2011/65/EU, a je použitý podľa jeho určenia. Originál prehlásenia o zhode nájdete na stránke www.jablotron.sk.

Poznámka: Ak sa užívateľ rozhodne tohto zariadenia zbaviť, stáva sa

elektroodpadom. Symbol  uvedený na výrobku znamená, že hoci výrobok neobsahuje žiadne škodlivé materiály, nemožno ho miešať s komunálnym odpadom, ale je ho potrebné odovzdať na zbernom mieste elektroodpadu. Zoznam zberných miest je dostupný na príslušných Obvodných úradoch životného prostredia. Prípadne ho možno spätným odberom odovzdať predajcovi pri kúpe nového zariadenia toho istého druhu. Podmienkou vrátenia je, že odovzďované zariadenie (elektroodpad) je v kompletnom stave v akom bolo pri kúpe. Úlohou zberu elektroodpadu je jeho materiálové zhodnotenie, vrátane bezpečnej a ekologickej likvidácie, ktorou sa vylúči možný negatívny vplyv na životné prostredie a zdravie ľudí.